

GeoPass100

参量阵浅地层剖面仪

[产品简介]

GeoPass100是一款小型的便携式参量阵浅地层剖面系统，采用了单波束参量阵技术进行浅地层剖面勘探和精确水深测量。

GeoPass100原频率100KHz，差频覆盖宽，同时提供测深结果和穿透数据。设备小巧紧凑，使用便捷，适合小型作业船、USV搭载。



[技术参数]


原频频率	85 - 115Khz	原频声源级	> 237 dB/uPa@1m 100Khz
差频频率	5 - 25Khz	差频声源级	> 194 dB/uPa@1m 10Khz
脉冲长度	0.05 - 1ms	动态范围	> 110 dB
脉冲类型	CW,CHIRP可选	距离分辨率	< 4cm
发射速率	最大20 pings/秒	穿透能力	< 40m (取决于底质地类型和噪音情况)
原频张角	5 deg	作用距离	< 200m
差频张角	5 - 6 deg	姿态补偿	提供Heave的矫正和补偿
谐波测深分辨率 (可选)	2.5cm		


[物理参数]


功耗	小于150W
电源供电	24VDC/220VAC转24VDC
通讯	外网接口, RS485转USB,PC端控制
外部接口	GNSS, 姿态传感器
换能器尺寸/重量	362mm*240mm*50mm / < 10kg
甲板单元尺寸/重量	500mm*400mm*190mm / < 11.2kg
工作温度	0°C - 40°C(甲板单元)
防护等级	IP67


[系统优势]


 > 超宽带宽换能器

 > 安装操作简便

 > 小巧便携

 > 分体式设计，操作便捷

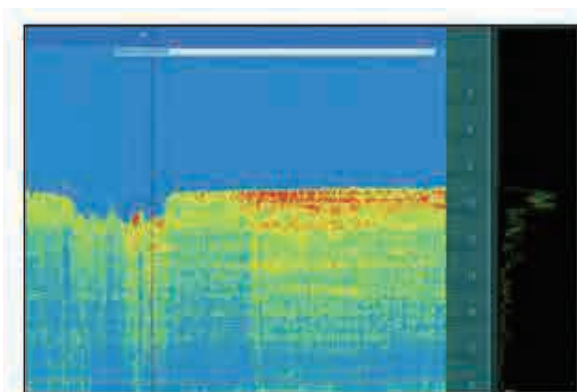
 > 成熟的参量阵技术

 > 穿透能力强，作用距离大

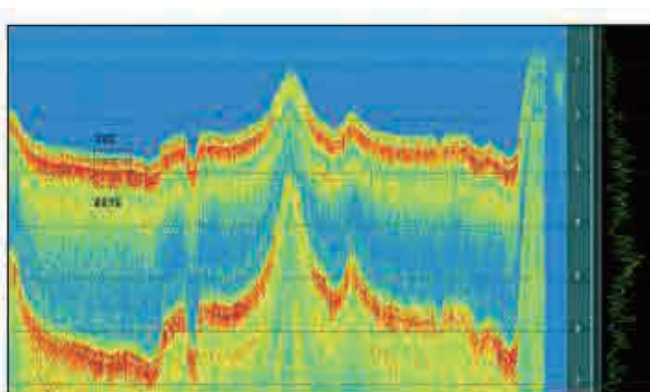
 > 多频定制化选择

 > 谐波高频高精度测深可选配

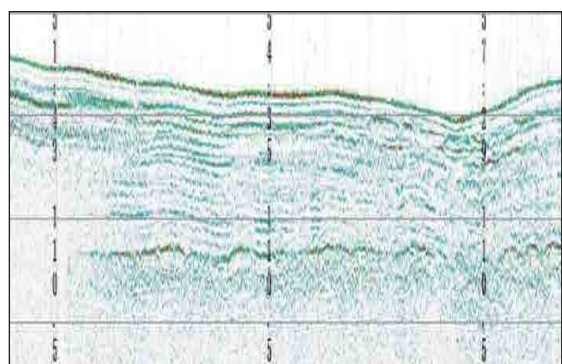
[成果展示]



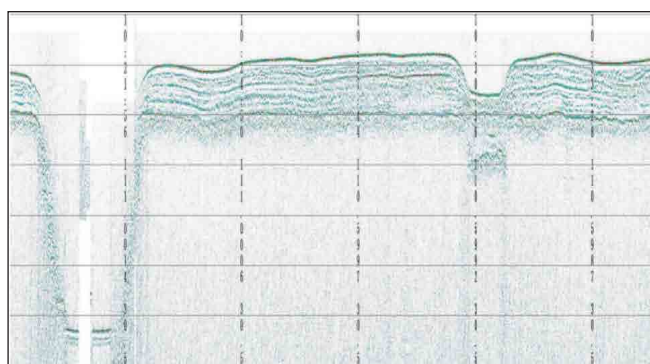
某油管探测原始数据回放显示



浙江某河道2-3米水深部分测量结果



舟山某海域底质分层



舟山某海域底质分层



星天海洋
STARTEST MARINE

网站：www.startest.cn

邮箱：market@startest.net

电话：010-64328979

公司名称：北京星天科技有限公司

公司地址：北京市朝阳区朝来高科技产业园

36号院14号楼6层



【星天海洋微信公众号】