

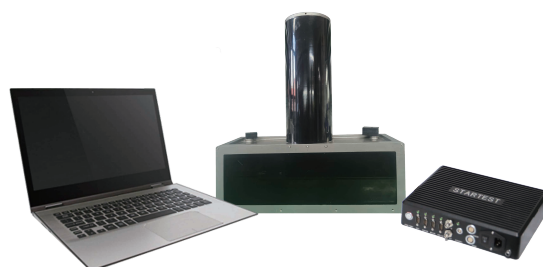
GeoBeam2040

宽带浅水多波束测深系统

[产品简介]

GeoBeam2040 是一套高效率、高精度、高分辨率的宽带浅水多波束测深系统,可实现 190kHz~420kHz 的频率连续在线可调,兼容多种数据格式,以优质软硬件架构为基础高效配合,展示多种地形显示效果,将 GeoBeam2040 的整体性充分体现。

GeoBeam2040 宽带浅水多波束测深系统广泛应用于各种浅海测绘工作,尤其在大面积的扫海测量作业中可极大提高测绘效率。



[技术参数]

工作频率	190K- 420KHz, 在线持续可调, 步进10KHz	测深分辨率	0.625cm
波束开角	160°	升沉精度	5cm或5%量程/2cm或2% (True Heave)
波束宽度	0.75° (TX) * 0.5° (RX)	航向精度	0.015° (4m基线) /0.03 (2m基线)
波束数	512/1024	姿态精度	0.02° (实时RTK) /0.015 (后处理)
探测范围	0.5m- 500m	水平定位精度	8mm+1ppm (RTK/PPK)
最大帧率	60Hz		10cm (基站差分/PPP) /0.5-2m (DGPS)
Roll稳定	±10°	辅助定位数据	兼容千寻、省级CORS
Pitch稳定	±7°		后处理支持PPK、PP-RTX

[物理参数]

发射单元尺寸	350mm*125mm*145mm	供电要求	AC 220V
接收单元尺寸	450mm*160mm*145mm	功耗	典型100W
湿端重量	19kg (钛合金)	耐压深度	50m
甲板单元尺寸	280mmX245mmX62mm	存储温度	- 20℃~65℃
甲板单元重量	3.4kg	工作温度	- 10℃~55℃
电缆长度	15m, 可定制		

[系统特点]



测量范围大：覆盖可达160°



实时横&纵摇稳定：具备实时横&纵摇稳定功能，工作效率高



测量距离远：实测深度超过500m



频点实时可调：精度与作用距离的完美选择



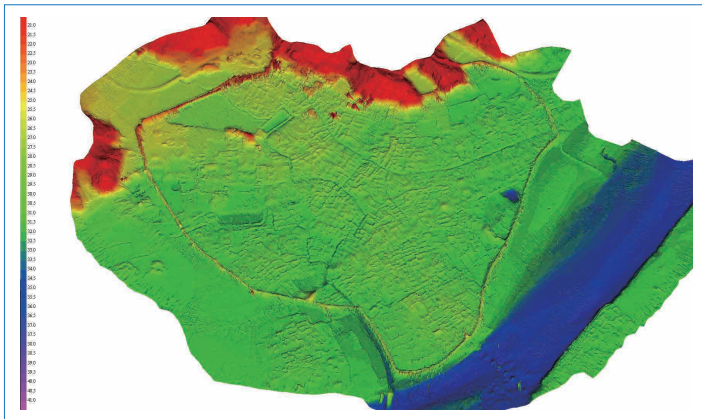
测量精度高：分辨率可达0.625cm



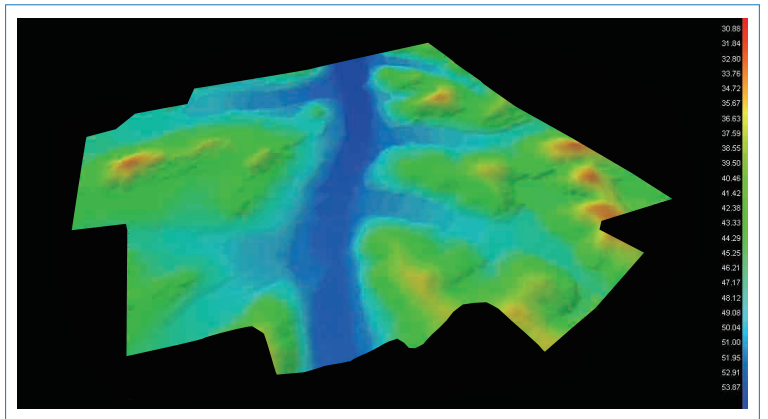
全中文界面：自研显控、采集、后处理软件，人机交互，操作友好

[成果展示]

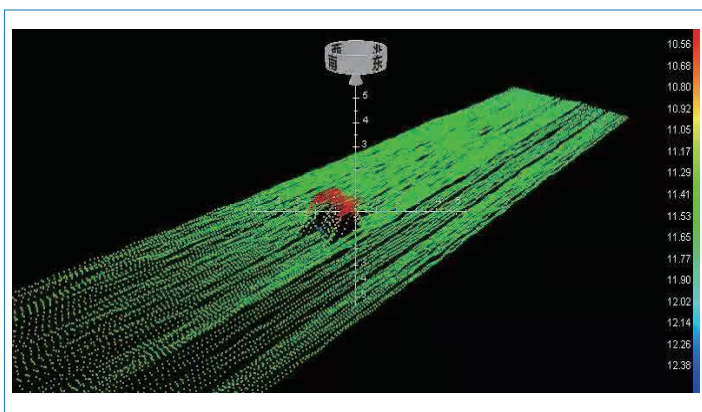
GeoBeam2040宽带浅水多波束测深系统拥有较高的测量技术，可以在不同的情况下满足您需要的各种需求，以下是实际测量的成果图。



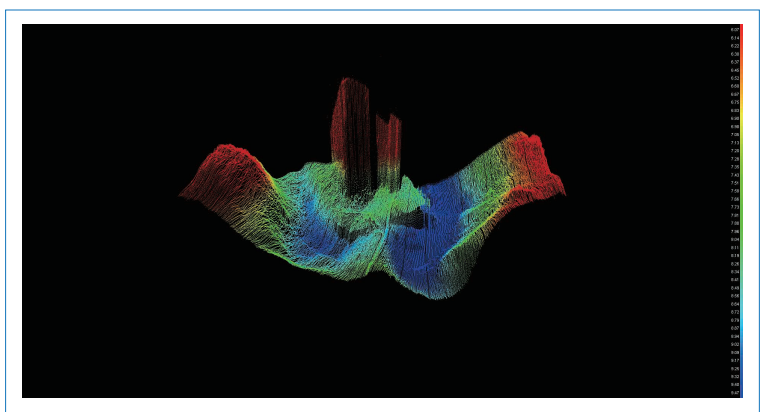
【水下古城图】



【水域地形图】



【1m³目标物点云图】



【水下桥墩点云图】



网站：www.startest.cn
邮箱：market@startest.net
电话：010-64328979

公司名称：北京星天科技有限公司
公司地址：北京市朝阳区朝来高科技产业园
36号院14号楼6层



【星天海洋微信公众号】