

# GeoBeam 200<sup>TM</sup>

## 浅水多波束测深系统

### [产品简介]

GeoBeam200 是一套集宽带浅水多波束测深设备、GeoBeam Control 显控软件、GeoBeamSurvey 采集软件和 GeoBeam Process 后处理软件于一身的高效率、高精度、高分辨率测深系统，可兼容多种数据格式，以优质软硬件架构为基础高效配合，展示多种地形显示效果，将GeoBeam200 的整体性能充分体现。

GeoBeam200 浅水多波束测深系统广泛应用于各种浅海测绘工作，尤其在大面积的扫海测量作业中可极大提高测绘效率。



- 辅助传感器（声速剖面仪；组合式惯导；表面声速仪）

### [技术参数]

工作频率	200K
最大波束开角	140°
波束宽度	2° (TX) * 1° (RX)
波束数	256、512可调
探测范围	0.5m- 500m
最大帧率	50Hz
测深分辨率	1.25cm
波束Roll稳定	±10°
工作温度	- 10℃~55℃

发射单元尺寸	240mm*120mm*160mm
接收单元尺寸	445mm*117mm*160mm
湿端重量	16kg (钛合金)
接口盒尺寸	280mm*245mm*62mm
接口盒重量	3.4kg
电缆长度	15m, 可定制
供电要求	AC 220V ± 10%, 50HZ ± 5%
功耗	最大200W
耐压深度	50m
存储温度	- 20℃~65℃

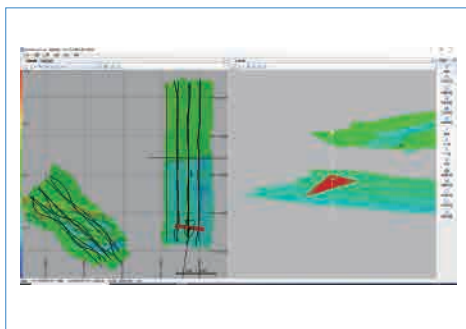
(注：此处湿端重量不包含导流罩、固定法兰、表面声速仪)



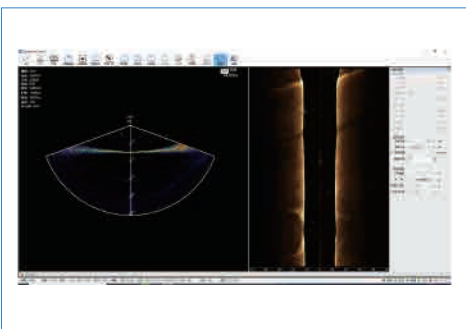
< 包装箱与电缆线 >



< 湿端声呐 >



< GeoBeam Survey 界面图 >



< GeoBeam Control 界面图 >

## [系统特点]



测量范围大：覆盖可达140°



测量距离远：深度可达500m



测量精度高：分辨率可达1.25cm



频点实时可调：精度与作用距离的完美选择



附加功能强大：具有进场聚焦、海底跟踪、水体成像和侧扫成像等功能



功能多样化：可按客户要求，定制不同功能

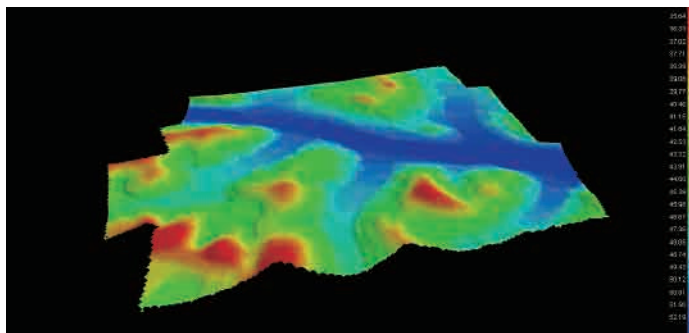
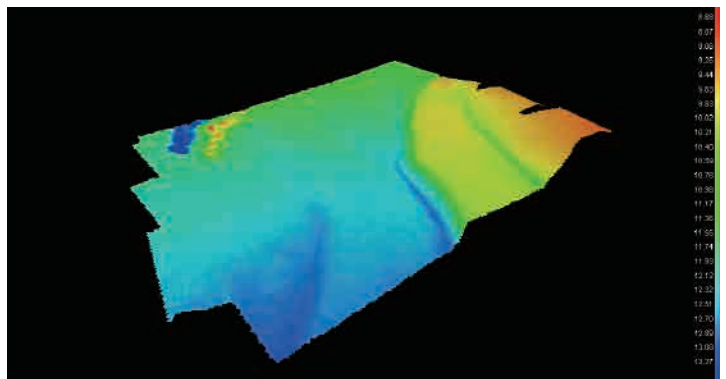
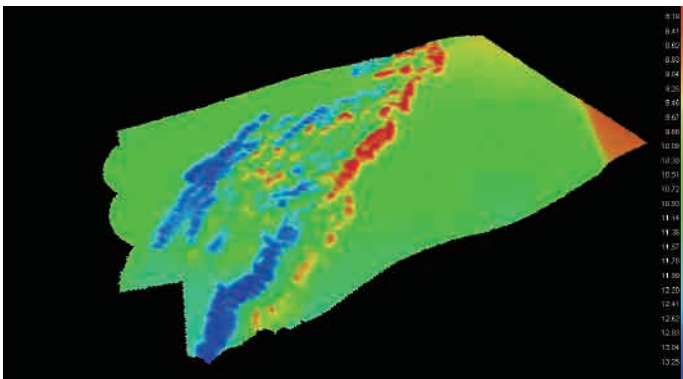


小型化设计：设备小巧、轻便、安装使用便捷



全新中文界面：全中文的显控软件、采集软件和后处理软件，并兼容主流的后处理软件

## [成果展示]



上左 / 右 易水湖实际测量图

下 / 千岛湖实际测量图

## 联系我们

公司网站：[www.startest.cn](http://www.startest.cn)

公司名称：北京星天科技有限公司

地址：北京市朝阳区朝来高科技产业园  
36号院14号楼6层

电话：010-64328979

公司名称：浙江星天海洋科学技术股份有限公司

地址：浙江省嘉兴市南湖区嘉兴科技城  
芯海大厦1层2层

电话：0573-83386789



【星天海洋微信公众号】