

MANUAL DESIGN

# OFFSHORE ENGINEERING SURVEY

STARTEST MARINE

CONTACT US

北京市朝阳区朝来高科技产  
业园36号院14号楼6层

010-64328979

market@startest.cn

www.startest.cn



OFFSHORE ENGINEERING SURVEY  
近海工程调查



# ABOUT STARTEST MARINE

## 关于星天海洋



星天海洋助力于近海工程调查，主要应用领域：

「油气管线勘察；工程选址分析；

淤积测量；清淤工程评估；

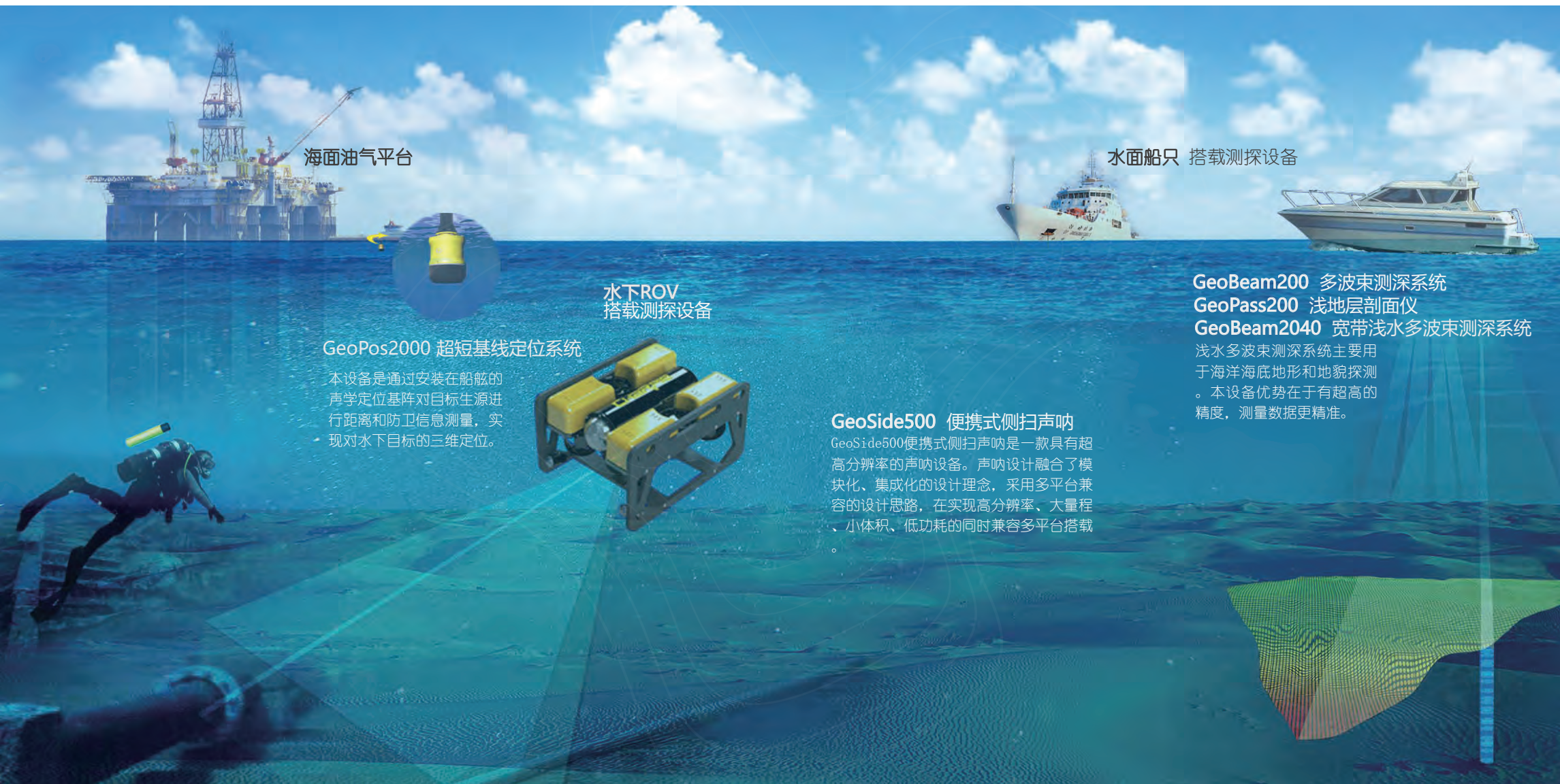
桥梁码头安全检测；掩埋物勘察；水下工程定位；」

## 「星天海洋简介

针对近海工程各种场景（勘测应用场景）的应用需求提供从硬件产品、软件产品和测量服务的全方位的技术支撑，为用户实现专业高效的海洋勘测数据服务，有效解决用户在近海工程中面临的各种问题。」

# Scene Diagram

场景示意图



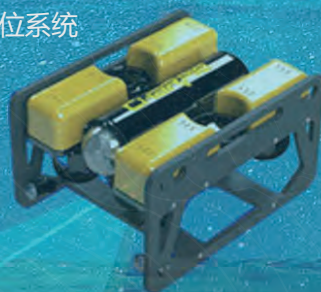
海面油气平台

水面船只 搭载探测设备

水下ROV  
搭载探测设备

GeoPos2000 超短基线定位系统

本设备是通过安装在船舷的声学定位基阵对目标生源进行距离和防卫信息测量，实现对水下目标的三维定位。



GeoSide500 便携式侧扫声呐

GeoSide500便携式侧扫声呐是一款具有超高分辨率的声呐设备。声呐设计融合了模块化、集成化的设计理念，采用多平台兼容的设计思路，在实现高分辨率、大量程、小体积、低功耗的同时兼容多平台搭载。

GeoBeam200 多波束测深系统  
GeoPass200 浅地层剖面仪  
GeoBeam2040 宽带浅水多波束测深系统

浅水多波束测深系统主要用于海洋海底地形和地貌探测。本设备优势在于有超高的精度，测量数据更精准。

# Technical Support

技术支持

## >>> 水下地形地貌测量

满足近海各类型地形地貌服务要求，实现水下三维地形，水下地貌勘察，水下设施高精度测绘以及水下目标物搜寻等一系列工作。

## >>> 水下定位

在水下设施（缆线、隧道、锚点）的布放过程中，定位ROV和潜水员水下位置。

## >>> 掩埋物调查

水下管线定期维护、掩埋情况调查、水下淤积情况调查，重点水域调查（港口或航道）等。

## >>> 数据处理管理和辅助分析

快速实现数据后处理，针对各种场景下采集的数据，实现数据管理，辅助分析功能。



GeoBeam系列多波束测深系统



GeoPos系列超短基线定位系统



GeoSide系列便携式侧扫声呐



GeoPass系列浅地层剖面仪



数据处理、管理及功能分析

# Applications

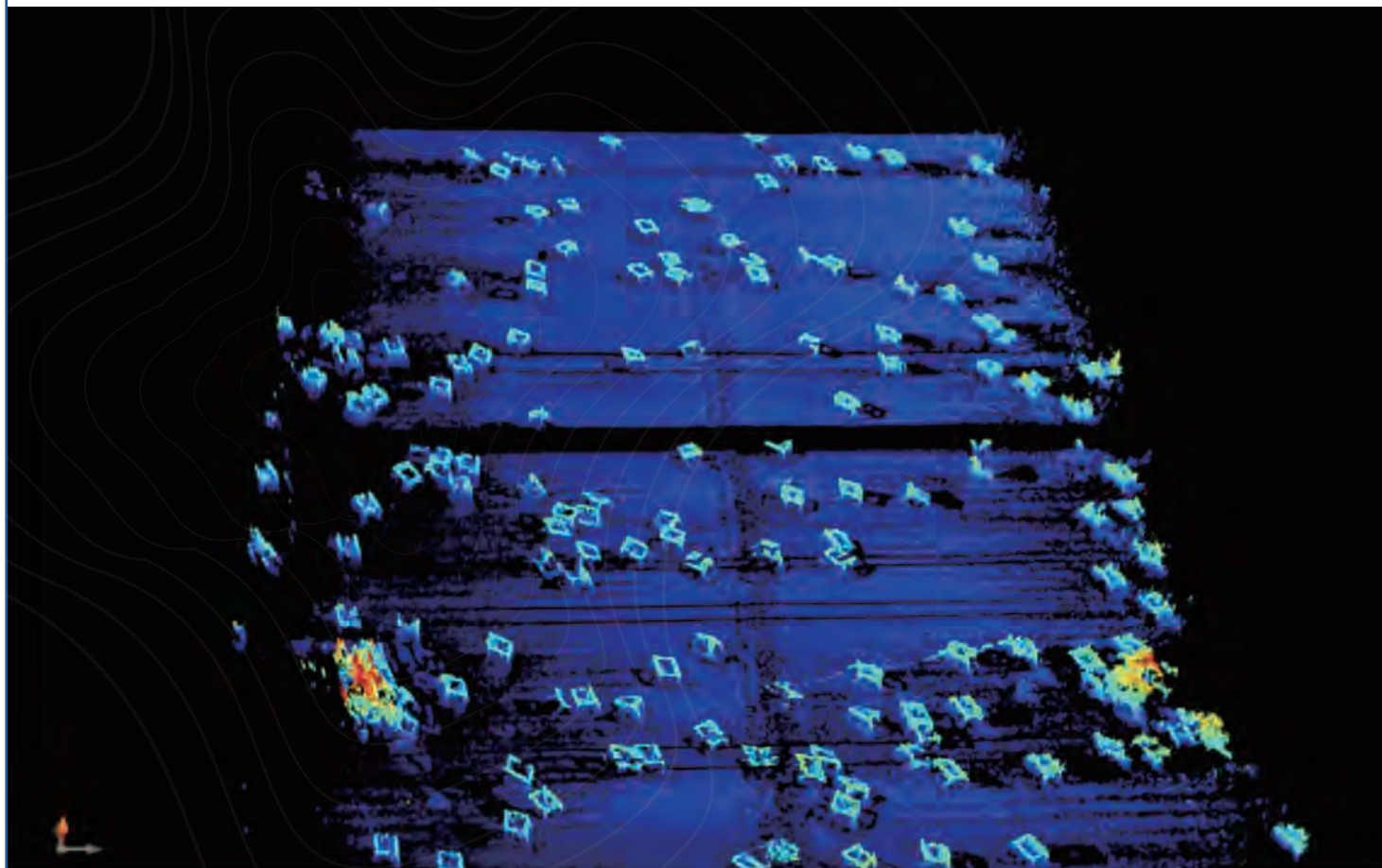
应用案例

## 星天海洋助力近海工程调查 —人工鱼礁的勘测

侧扫声呐系统可连续、全覆盖地获取海底地形和水下目标的声学图谱影像。

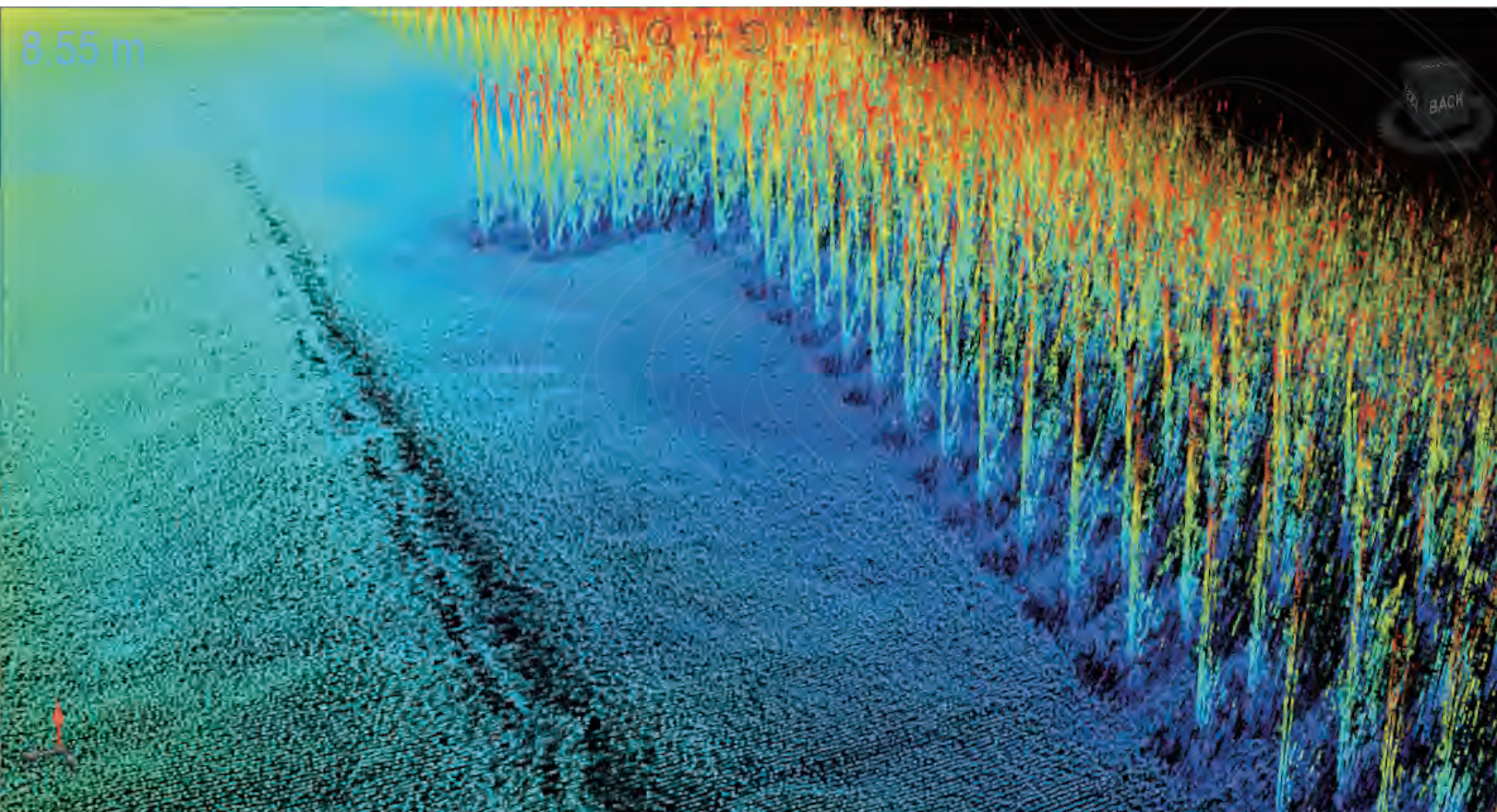
多波束测深系统和侧扫声呐在连云港周边海域的人工鱼礁投礁区进行测量，获取的侧扫声呐声学图像不仅能直观、形象、准确地对人工鱼礁进行判读和提取，还能确定人工鱼礁的空间位置和掌握人工鱼礁在海底的空间布局。

### Artificial Reef Survey



# A pplications

应用案例



## Wharf Column Measurement

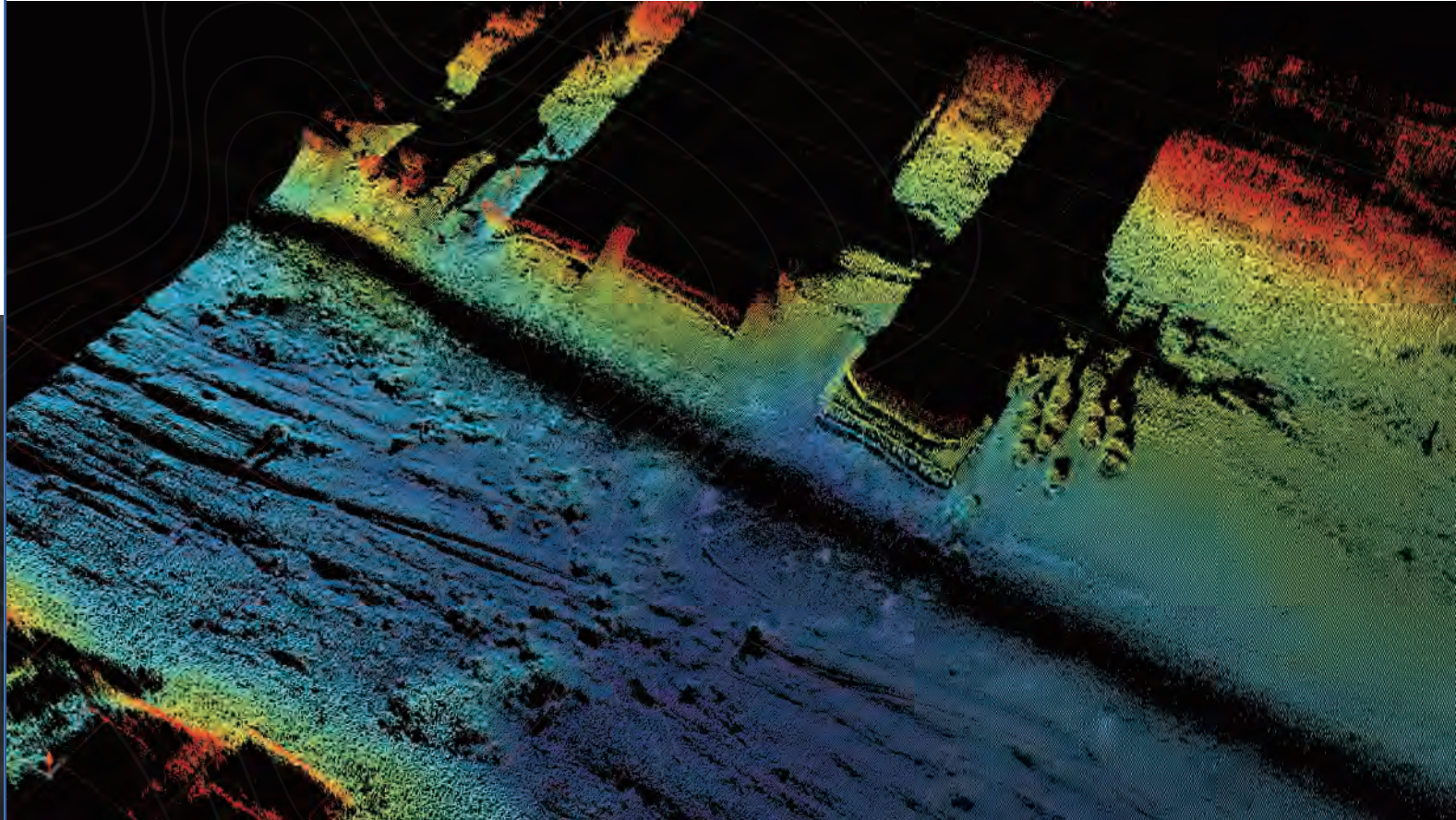


「星天海洋助力近海工程调查—码头立柱测量  
GeoSide系列侧扫声呐在某大桥的测量中，  
可以直观看出码头桩底部情况。」

# Applications

应用案例

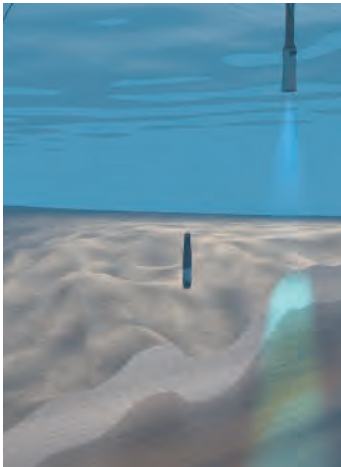
## Pier Measurement



「星天海洋助力近海工程调查—桥墩测量  
GeoSide系列侧扫声呐在某大桥的测量中，  
辅助检测桥墩的冲刷情况。」

# Service Advantages

服务 • 优势



丰富的参与近海工程调查的经验



产品经过丰富实战验证具有极高的系统可靠性



国产化



完备的新产品开发和质量认证体系



覆盖全国的售后服务



一流的产品，工程解决方案和服务



完整的海洋工程探测产品体系

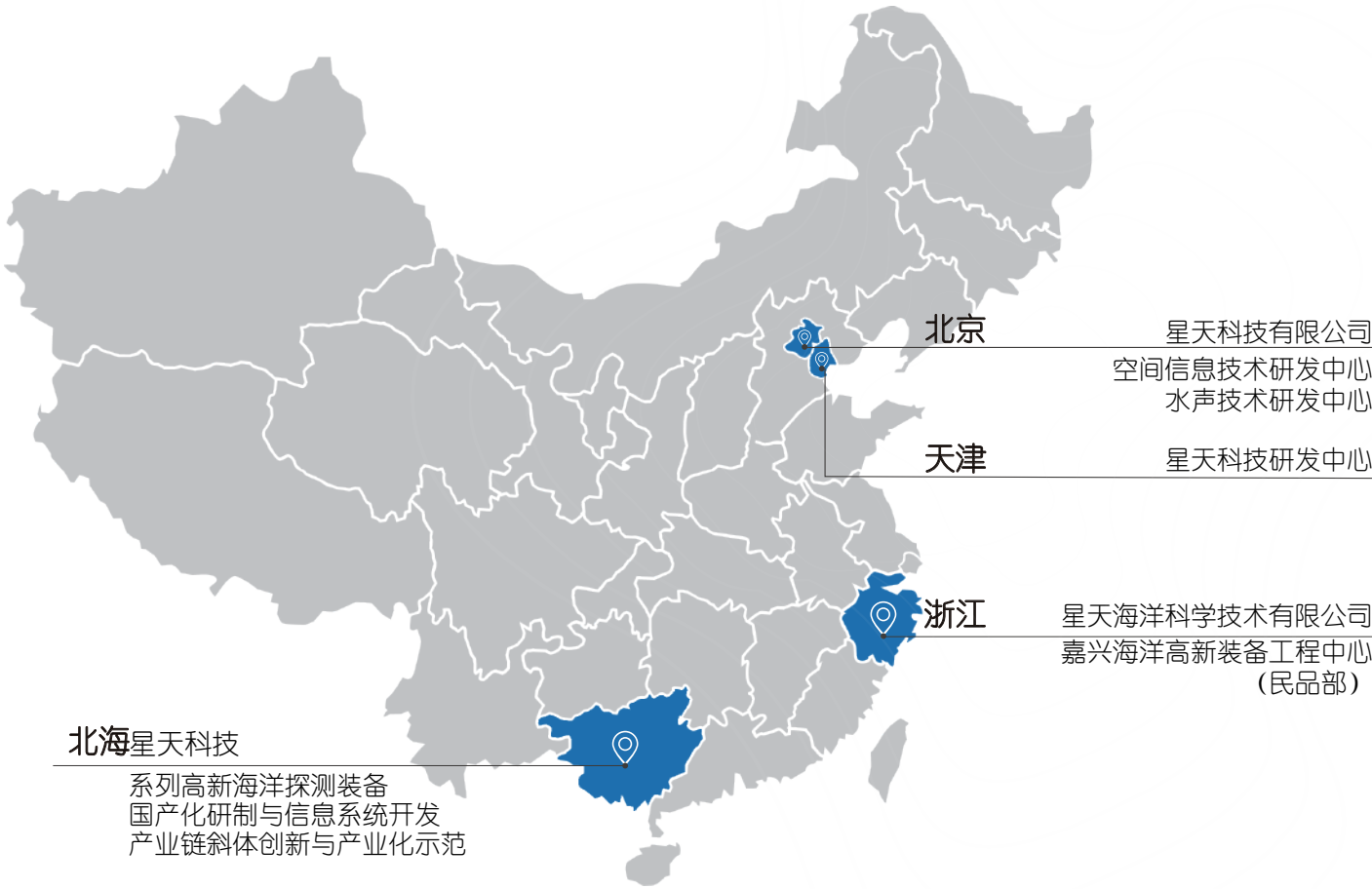


针对近海工程调查，提供一站式的创新技术解决方案



# OUR Expectations

未来展望



## FUTURE OUTLOOK

未来，星天海洋将继续立足科技创新，面向近海工程调查的具体需求，提供更加专业可靠的技术装备和人员培训服务。通过科技的力量助力我国近海工程调查能力建设，助力近海工程调查任务快速高效完成。



market@startest.cn  
获取更多案例信息  
关注微信公众号

联系人：周正/18801397935

# 星天海洋企业产品总览

## 海洋国产化信息技术

**全球海图制图一体化** 海图资料标准化编辑系统  
**生产平台（NCPIIS）** 海图制图表达编辑系统  
海图数据中心管理系统  
航海通告生产系统  
电子海图生产系统  
纸质海图生产系统  
海图生产质量控制系统  
海图产品成果管理系统  
生产过程可视化管理系统

**测绘资料档案** 海图运维管理子系统  
**管理系统（MAMS）** 数字档案管理  
虚拟库房管理系统  
数字光盘管理系统  
海图资料编研系统  
资料成果共享分发平台

**电子海图信息系统** 电子海图显示与信息系统组件  
电子海图资料标准化与制图系统

**测探数据处理** 多波束数据后处理软件  
海洋重磁数据处理软件

**海洋数据管理** 水下测探成果分析展示  
测绘数据管理与发布平台

**海图制图** 自动化海图制图系统定制

## 海洋国产化系列装备

**GeoBeam 多波束系列**  
浅水多波束测深系统  
GeoBeam200  
宽带浅水多波束测深系统  
GeoBeam2040  
便携式多波束测深系统  
GeoBeam400M

**GeoPass 浅地层剖面仪产品系列**  
参量阵浅地层剖面仪  
GeoPass200

**GeoSide 侧扫声呐**  
GeoSide500 便携式侧扫声呐

**S-series 抛弃式温深仪**  
S-Series XBT 抛弃式温深剖面仪

**GeoPos 超短基线定位系统**  
GeoPos 2000

**GeoGuard 反蛙人警戒声呐**