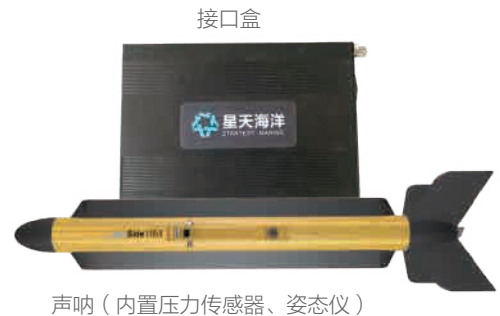


# GeoSide1050

## 高分辨率双频侧扫声呐

### [产品简介]

GeoSide1050高分辨率双频侧扫声呐是一种高分辨率图像声呐，主要用于海底地形地貌和海底目标的探测（如探测沉入水底的船、飞机、武器等）、海洋测绘、海洋地质、海洋工程、港口建设及航道疏浚等领域。



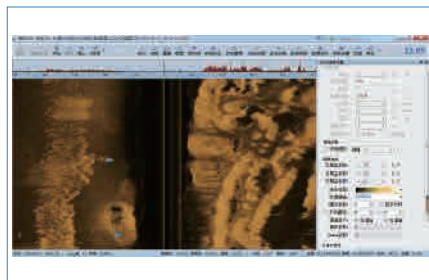
声呐（内置压力传感器、姿态仪）

### [技术参数]

工作频率	100/500KHz双频
最大扫宽	100KHz为1000m/双侧；500KHz为300m/双侧
水平开角	1° @100KHz, 0.2° @500KHz
垂直开角	≥50°
垂直航迹分辨率	3.75cm@100KHz; 0.75cm@500KHz
沿航迹分辨率	0.018h（量程）@100KHz; 0.0035h（量程）@500KHz
换能器下俯角	15°
最大工作深度	200m
最大安全拖曳速度	12节
湿端尺寸	1300mm x 110mm（长*直径）
湿端重量	30kg（空气），20kg（水中）
工作方式	拖曳、舷侧或船底固定
供电要求	220VAC / 48VDC
功耗	30w
电缆长度	50m凯夫拉加强缆（可扩展）



< GeoSide1050 湿端声呐图 >



< GeoSideScan 软件界面图 >



< 侧扫声呐使用场景图 >

## [系统特点]



采用双频工作方式，较好地解决了侧扫声呐作用距离和分辨率的矛盾



采用宽带信号设计，提高了侧扫声呐的作用距离和分辨率



具有独立的测高功能，能够准确地跟踪拖鱼离海底的高度，保证拖鱼的安全



内置姿态仪，可实时输出roll、pitch、yaw信息



采用模块化和标准化设计，提高了系统的可靠性和可维护性



采用先进的数字信号处理技术，大大提高了声图的质量



可提供图像处理和目标处理的工具软件



软件具有良好的人机对话界面，方便用户的使用

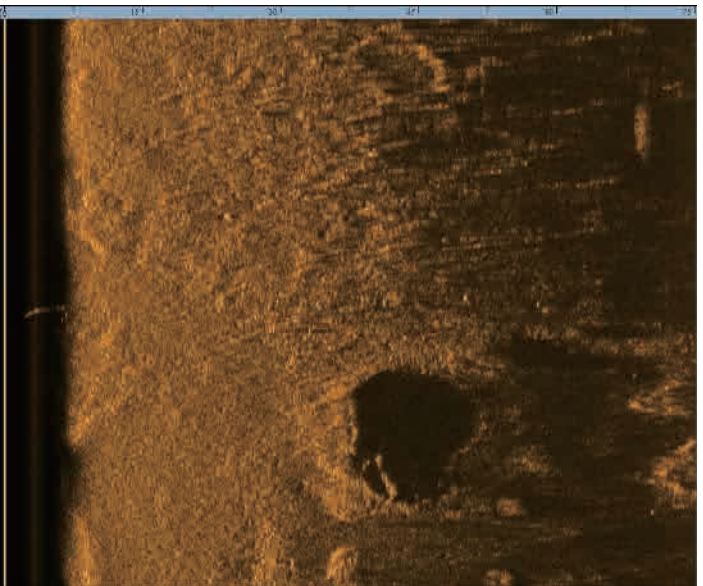
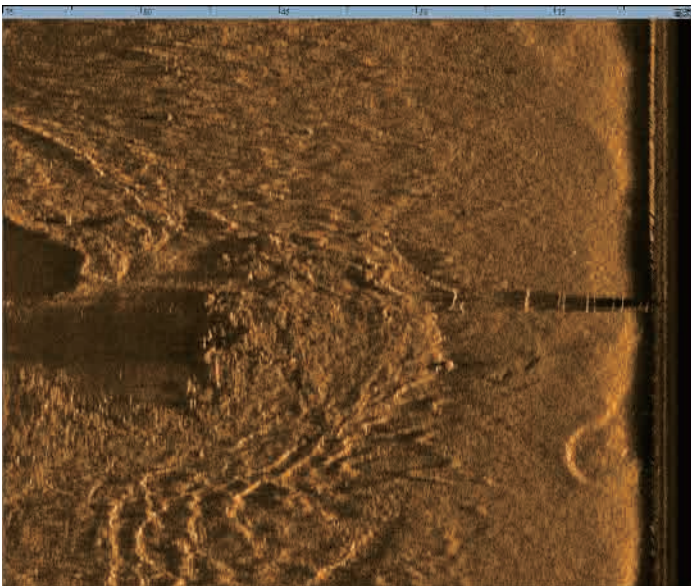
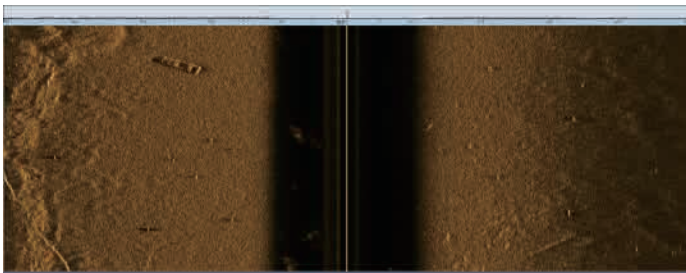


软件具有辅助的目标识别和分类功能



优质的售后服务体系

## [成果展示]



## 联系我们

公司网站: [www.startest.cn](http://www.startest.cn)

公司名称: 北京星天科技有限公司

地址: 北京市朝阳区朝来高科技产业园  
36号院14号楼6层

电话: 010-64328979

公司名称: 浙江星天海洋科学技术股份有限公司

地址: 浙江省嘉兴市南湖区嘉兴科技城  
芯海大厦1层2层

电话: 0573-83386789



【星天海洋微信公众号】